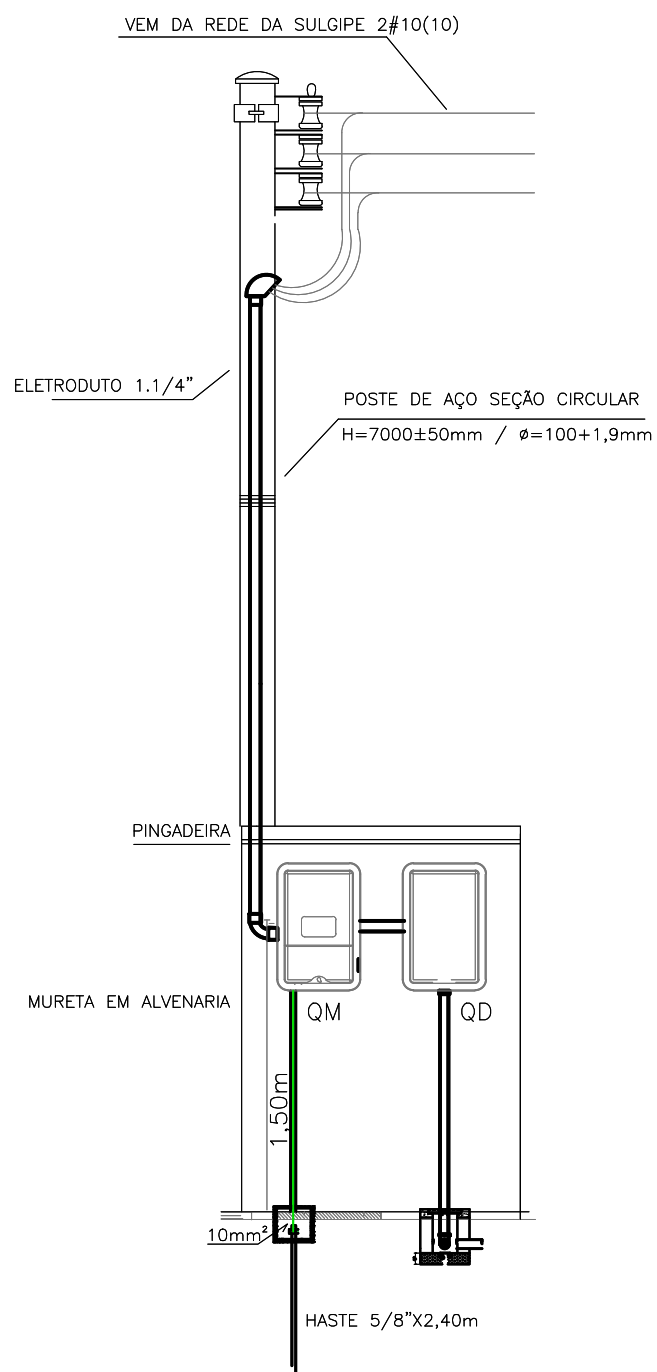
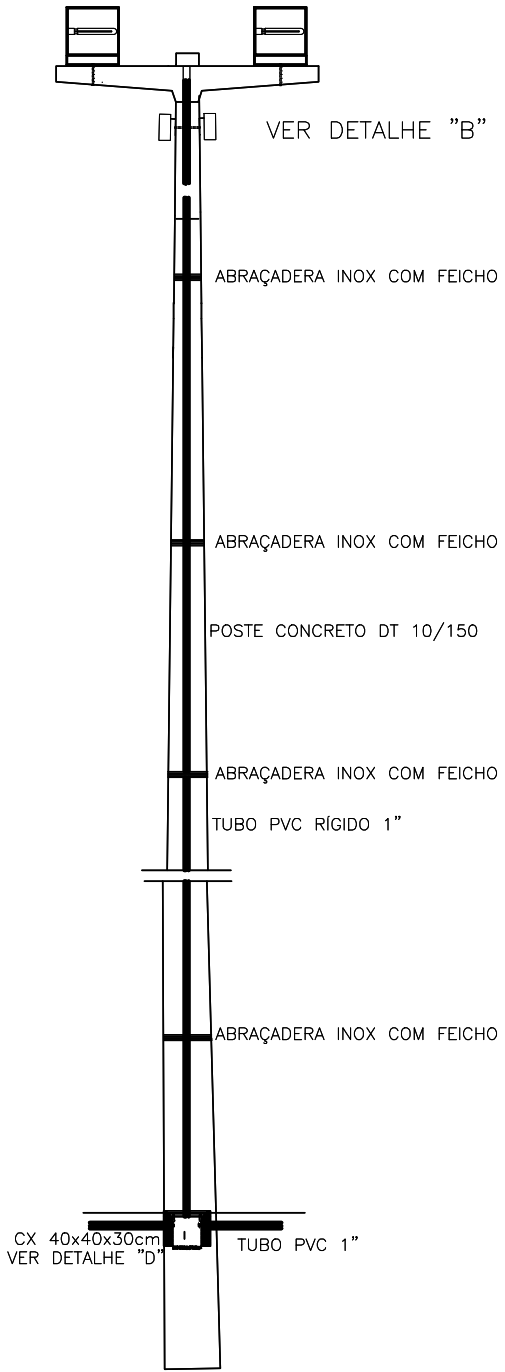


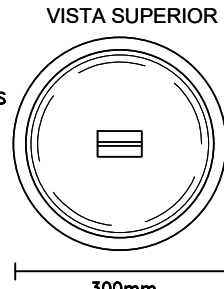
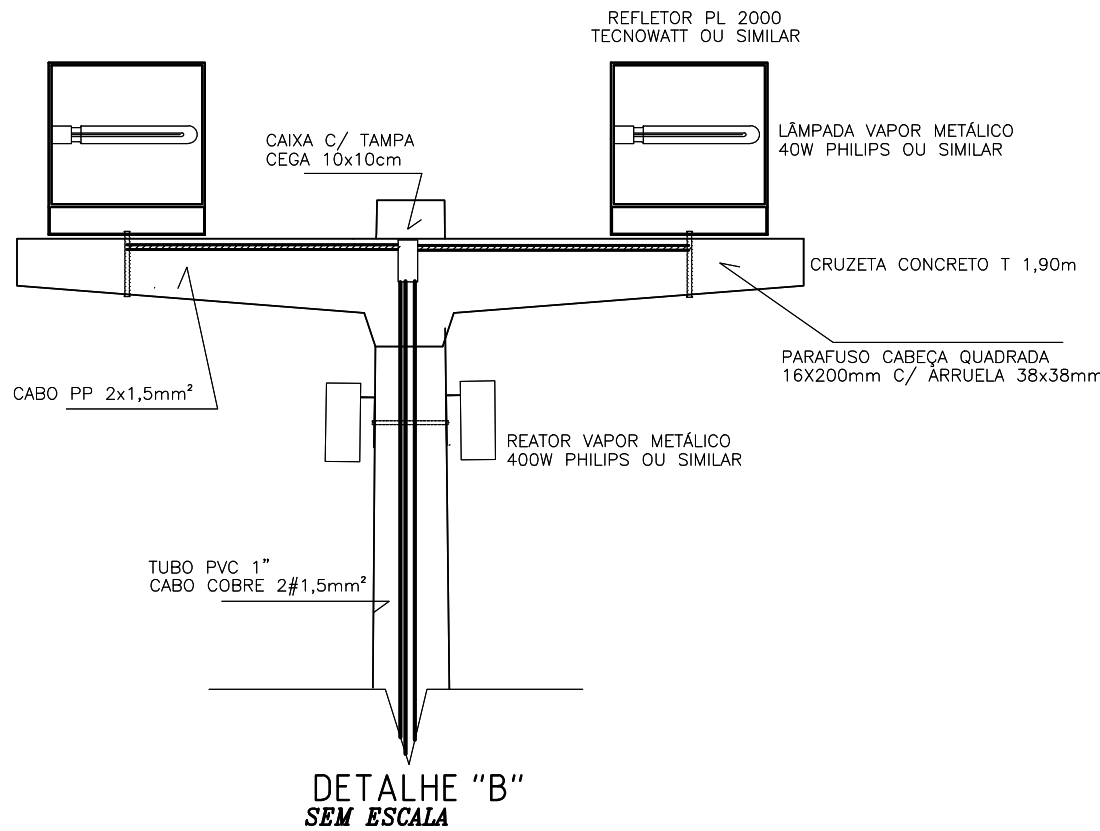
Planta Baixa
 Esc.: 1/50



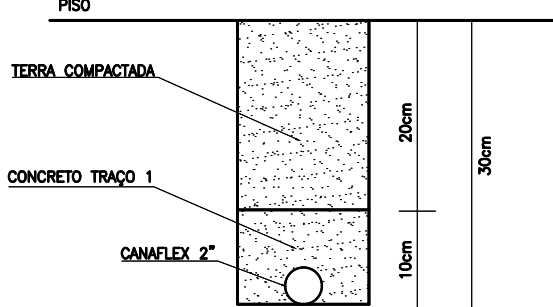
DETALHES DE MEDIÇÃO E ENTRADA
 S/ ESCALA



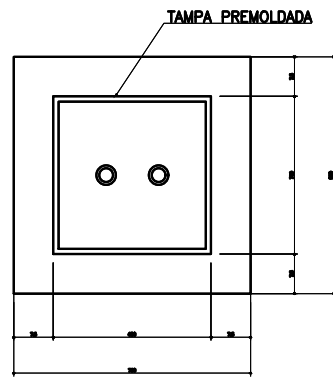
DETALHE "A"
 SEM ESCALA



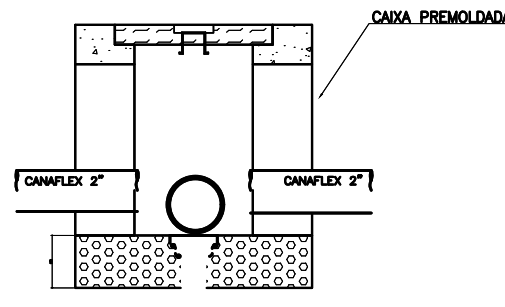
DETALHE CAIXA DE ATERAMENTO
 SEM ESCALA



DETALHE "C"



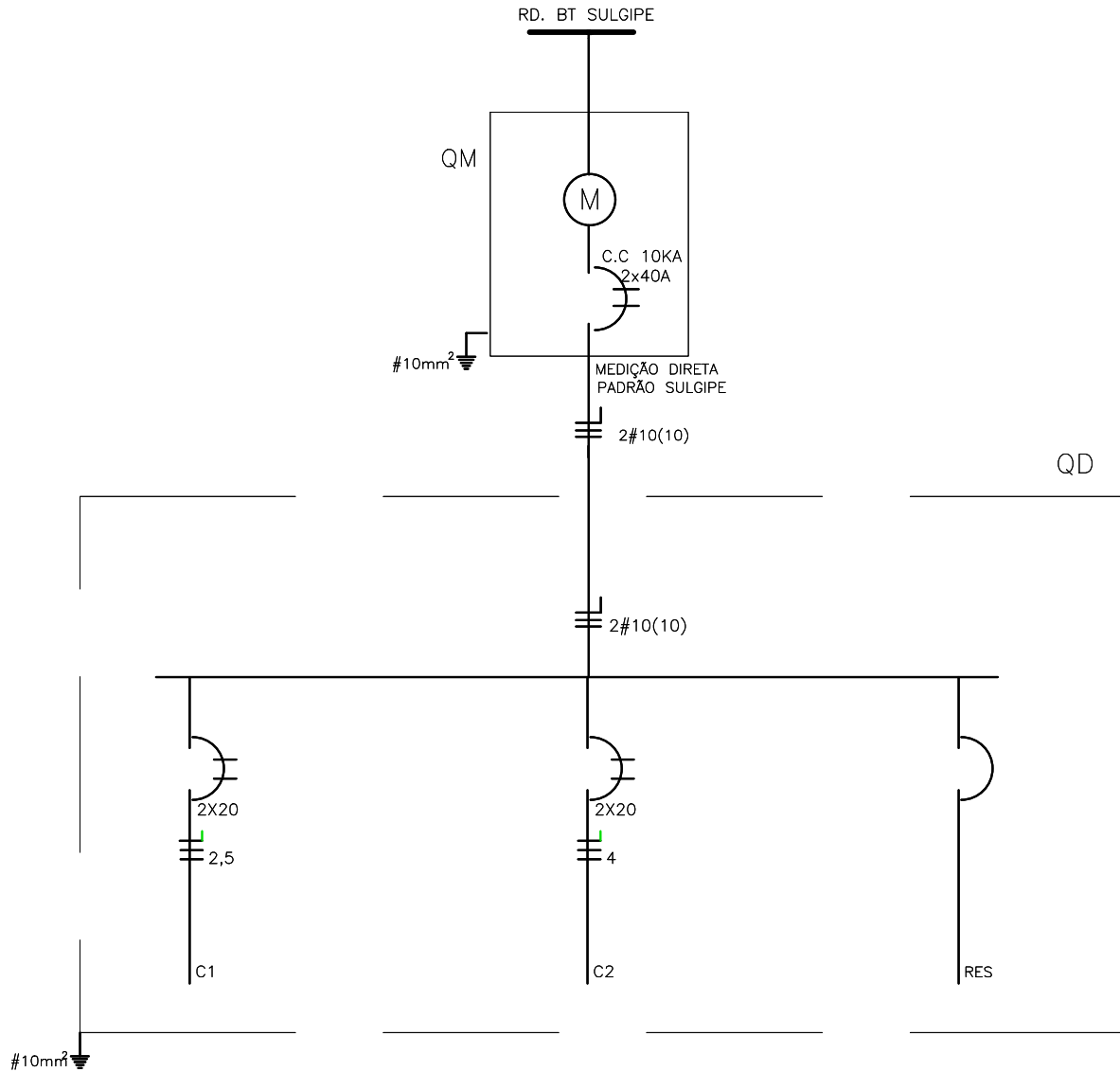
DETALHE "D"



PLANTA

QUADRO DISTRIBUIÇÃO

CIRC.	ILUMINAÇÃO				TOMADAS			TOTAL (W)	PROT. (A)	PROT. (mm²)	FASE			OBSERVAÇÃO
	20	40	400	1000	100	300	700				A	B	C	
1			4					1.600	2x20	2#2,5(2,5)	X	X		ILUMINAÇÃO
2			4					1.600	2x20	2#4,0(4,0)	X	X		ILUMINAÇÃO
R														
R														
TOTAL GERAL								3.200	2x40	2#10(10)	X	X		



LEGENDA

- QUADRO DE MEDIÇÃO DIRETA PADRÃO SULGIPE
- QUADRO DE DISTRIBUIÇÃO (h=1500mm DO PISO)
- POSTE CONCRETO 10/150 C/ REFLETORES
- TUBO PVC RÍGIDO NO PISO C/ ENVELOPAMENTO
- CAIXA DE PASSAGEM PREMOLDADA 50x50cm
- INDICAÇÃO DE NEUTRO, FASE, RETORNO E TERRA

NORMAS DE REFERÊNCIA

- 1- NBR-5410
- 2- SULGIPE NTD-01

CORES DOS CABOS

- FASE A - VERMELHO
- FASE B - BRANCO
- FASE C - AMARELO
- NEUTRO - AZUL CLARO
- TERRA - VERDE
- RETORNO - AMARELO
- CAIXA DE ENCOLOCAMENTO - 2 (DOIS)

NOTAS GERAIS

- 1- FIO NÃO COTADO 1,5mm²
- 2- ELETRODUTO NÃO COTADO 1/2"
- 3- TOMADA NÃO COTADA 100W

APROVAÇÃO:

PROPRIETÁRIO: PREFEITURA MUNICIPAL DE TOBIAS BARRETO

AUTOR DO PROJETO: Matheus Santos Góis

RESPONSÁVEL TÉCNICO:



PREFEITURA DE
TOBIAS BARRETO
 FÉ AMOR E TRABALHO

PREFEITURA MUNICIPAL DE TOBIAS BARRETO
 SECRETARIA MUNICIPAL DE OBRAS E URBANISMO

AVENIDA AYLTON SENNA DA SILVA, S/N - BAIRRO MACAË - CEP 49300-000
 TEL.: (79) 3541-4900 - www.tobiasbarreto.ac.gov.br

PROJETO: ARQUITETURA

OBRA: QUADRA POLIESPORTIVA

LOCAL: Rua Paulo Higino dos Reis, S/N - Bairro Pinheiro TOBIAS BARRETO - SERGIPE

ASSUNTO: DETALHAMENTO DO PROJETO ELÉTRICO

REPRESENTAÇÃO GRÁFICA: ANTOVAL AVELINO
 Paginação: Quadra_PMTB.dwg

1ª CORREÇÃO/ DATA: 2ª CORREÇÃO/ DATA: DATA: SET/2025 ESCALA: 1/75

PRANCHA:

05/05